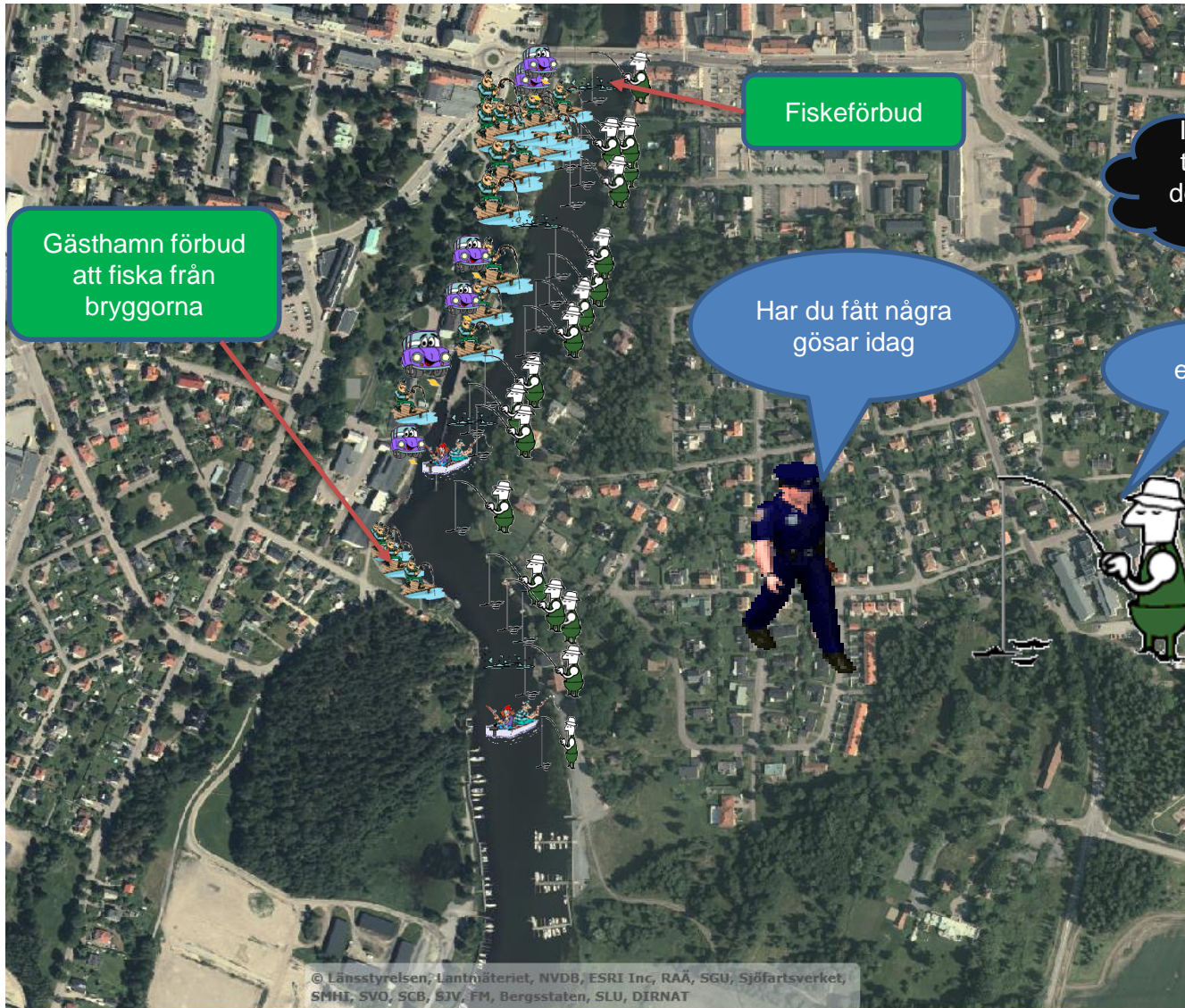


Byälven gösfisket

- Länsstyrelsen blev kontaktat 2015, omfattande tjuvfiske
- Bildande av grupp, Säffle sportfiskeförening
Kustbevakning, Säffle kommun, Harefjordens FVOF,
polisen och Länsstyrelsen Värmland.
- Utbildade fler fisketillsynsmän hösten 2015
- Gemensamma fisketillsynsdagar, åtgärder med mera
2016.



Fisket 2016



Fiskeförbud

Gästhamn förbud
att fiska från
bryggorna

Har du fått några
gösar idag

I bilen har jag
tio fiskar men
det vet han inte
om.

Inte en
enda gös
idag

© Länsstyrelsen, Lantmäteriet, NVDB, ESRI Inc, RAA, SGU, Sjöfartsverket, SMHI, SVO, SCB, SJV, FM, Bergsstaten, SLU, DIRNAT



Länsstyrelsen
Värmland

Inför 2017

- Fler fisketillsynsmän kommer utbildas under hösten 2016
- Fortsatt samarbetet med Harefjorden FVOF, kustbevakning, polis, Säffle kommun och länsstyrelsen Värmland.
- Se över möjligheten att anställa fiskeguider under sommaren, Som även bedriver fisketillsyn (Forshaga akademin praktik som övergår till sommarjobb).
- Åtgärder inom området, vajer och fundament sätts upp i vattnet inom förbudszonen, Rensbord, där man kan mäta, väga, och rapportera upptagen fisk, biltrafiken ska tas bort från området, informationsskyltar om fiskeregler ska sitta vid varje fiskeplats (olika språk).
- Flera av fiskeplatserna ska handikappanpassas.
- **Nya fiskeregler 2017.**
- Informationsmöte om de nya fiskereglerna vinter/vår.

Fiske i zon 1



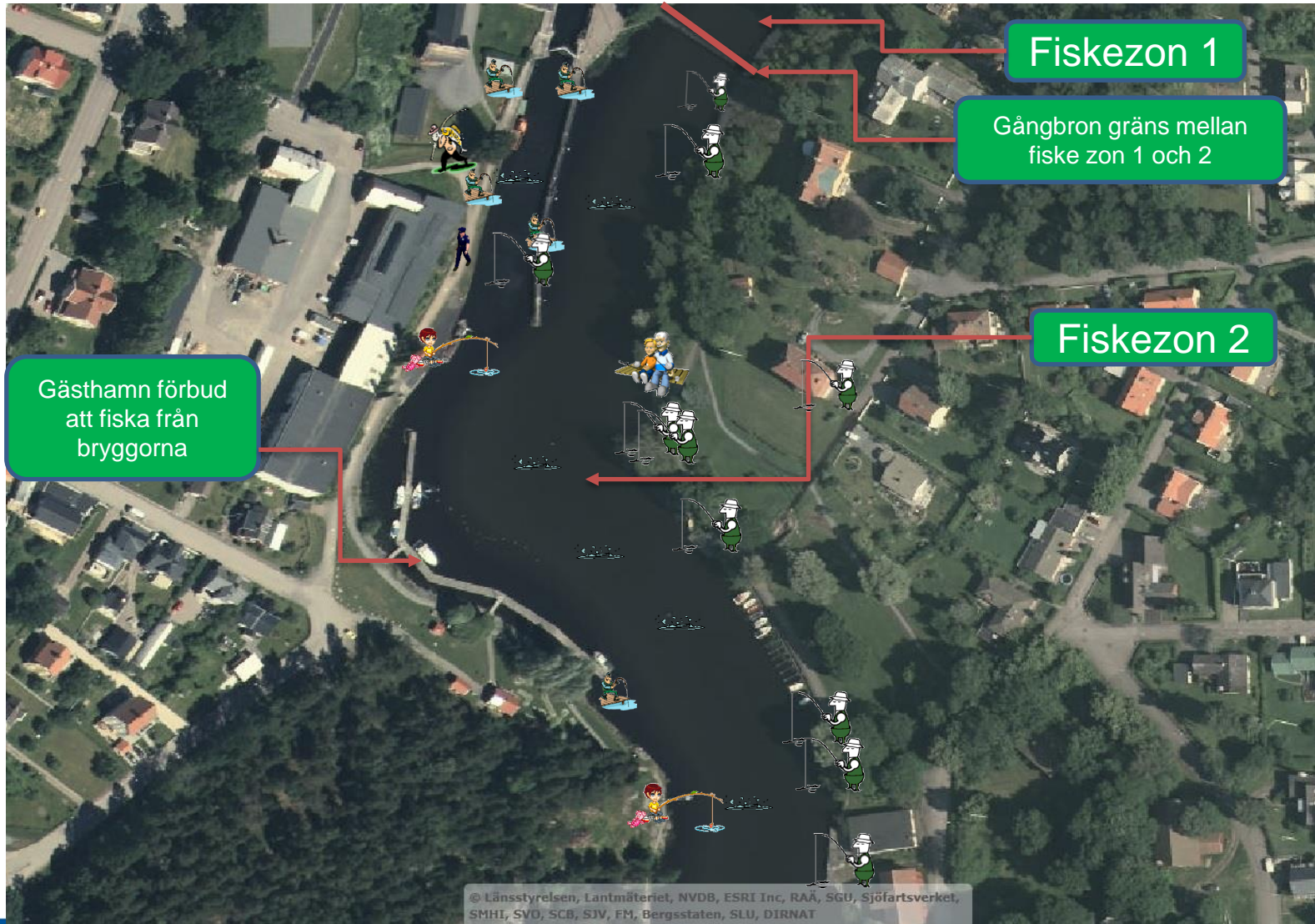
Fiskeregler inom Säffle sportfiskeförenings arrendevatten

Sträckan mellan förbudszonen och gångbron (zon 1)

- Fredningstid: 25 april till första lördagen i juli klockan 12:00
- Antal fiskare: Max 20 stycken per dygn.
- Fiske får endast bedrivas på utmärkta fiskeplats, numrerade 1-20.
- Fiskekort köps till en specifik fiskeplats, fiskekortet ska placeras synligt på fiskaren.
- Fiskeförbud 00:00-12:00
- Måttangivelser för gös: Minimimått 45 cm, maximått 65 cm, allt under 45 cm och över 65 cm ska återutsättas.
- Max ett handredskap per fiskare (spinnfiske eller mete) får användas
- Max två gösar per fiskare och dygn får tas upp.
- All fångad fisk som ej är återutsatt ska finnas synlig vid fiskaren.
- All fångad fisk ska rapporteras in till Säffle sportfiskeklubb.
- Det är förbjudet att bedriva vertikalfiske och fiske med nät, undantag fiske med löjnät efter betesfisk.
- Fiske med och från båt är förbjudet.



Fiske i zon 2



Fiskeregler inom Säffle sportfiskeförenings arrendevatten

Sträckan från gångbron och nedströms (zon 2)

- Antal fiskare: ingen begränsning.
- Fiskekort krävs och fiskekortet ska placeras synligt på fiskaren.
- Barn fiskar gratis till och med det år man fyller 15 år
- Fiskeförbud kl. 00:00- 12:00
- Minimimått 45 cm, maximått 65 cm, allt under 45 cm och över 65 cm ska återutsättas.
- Max ett hundredskap per fiskare (spinnfiske eller mete) får användas.
- Max två gösar per fiskare och dygn får tas upp.
- All fångad fisk som ej är återutsatt ska finnas synlig vid fiskaren.
- All fångad fisk som ska rapporteras in till Säffle sportfiskeklubb
- Allt nätfiske är förbjudet, undantag fiske med löjnet efter betesfisk.
- Fiske med och från båt är förbjudet.



Rapportering

- Årligen ska rapport över fisket och fisketillsynen ska årligen insändas till Länsstyrelsen Värmland, där:
 - Antalet fångade gösar (Längd, vikt och antal) rapporteras till länsstyrelsen Värmland.
 - Antalet fisketillsynsdagar, beslag, anmälningar ska rapporteras till länsstyrelsen Värmland.



Finansiering

- LONA-bidrag: 50% kan beviljas till åtgärder med mera sista ansökningsdatum 1 dec
- Fiskevårdbidrag: 50% kan beviljas särskilda skäl 100% /fisketillsyn, fiskevård. Sista ansökningsdatum 31 jan
- Egeninsats: Från Säffle sportfiskeförening och Säffle kommun

